



โครงการก่อสร้างถนนคอนกรีตเสริมเหล็ก พร้อมวางท่อระบายน้ำคอนกรีต
รหัสทางหลวงท้องถิ่น นค.ถ. 14-018 สายทางบ้านปะโคเหนือ ซอย 22 หมู่ที่ 2
ตำบลปะโค อำเภอเมืองหนองคาย จังหวัดหนองคาย

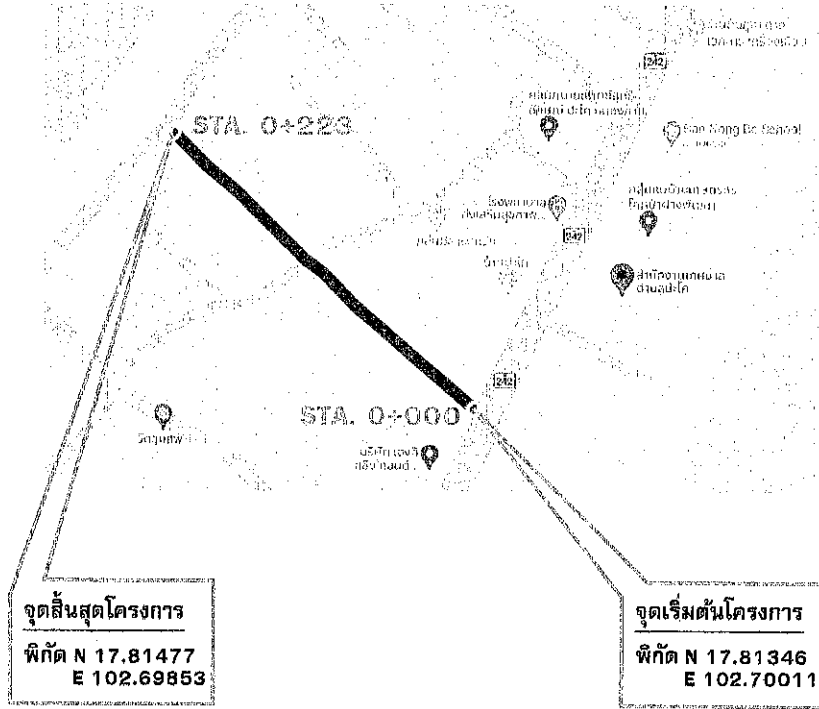
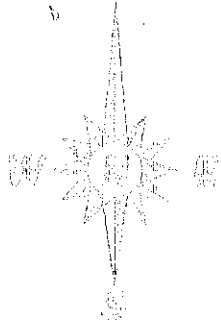
สถานที่ก่อสร้าง : สายทางบ้านปะโคเหนือ ซอย 22 หมู่ที่ 2 ตำบลปะโค อำเภอเมืองหนองคาย จังหวัดหนองคาย

เจ้าของโครงการ : เทศบาลตำบลปะโค





โครงการก่อสร้างถนนคอนกรีตเสริมเหล็ก พร้อมวางท่อระบายน้ำคอนกรีต รหัสทางหลวงท้องถิ่น นค.ถ. 14-018 สายทางบ้านปะโคเหนือ ซอย 22 หมู่ที่ 2 ตำบลปะโค อำเภอเมืองหนองคาย จังหวัดหนองคาย



แผนที่สังเขป
NOT TO SCALE

- หมายเหตุ**
1. รายละเอียดตามแบบสามารถปรับเปลี่ยนได้ตามดุลยพินิจของผู้ควบคุมงาน
 2. มิติต่างๆ มีหน่วยเป็นเมตร นอกจากระบุไว้เป็นอย่างอื่น
 3. ระดับในการก่อสร้างผู้ควบคุมงานเป็นผู้กำหนด
 4. ผู้รับจ้างจะต้องแจ้งผู้ควบคุมงานก่อนดำเนินการ
 5. รายการใดที่ขัดแย้งกับแบบรูปรายการ และแบบแปลน ให้อยู่ในดุลยพินิจของผู้ควบคุมงาน

รายละเอียดประกอบโครงการก่อสร้างถนนคอนกรีตเสริมเหล็ก

งานก่อสร้างถนนคอนกรีตเสริมเหล็ก
STA. 0 + 000 ถึง STA. 0 + 223 รวมระยะทาง 0.223 กม.
1. ชุดขี้อู่วางทางคอนกรีตเสริมเหล็กเดิม พื้นที่ไม่น้อยกว่า 892.00 ตร.ม.
2. ก่อสร้างถนนคอนกรีตเสริมเหล็ก ปริมาณงาน ผิวจราจร กว้าง 4.00 ม. ยาว 223.00 ม. ทน 0.15 ม. หรือพื้นที่ผิวจราจรไม่น้อยกว่า 846.64 ตร.ม.

งานท่อระบายน้ำคอนกรีตเสริมเหล็ก
STA. 0 + 000 ถึง STA. 0 + 227 รวมระยะทาง 0.227 กม.
1. วางท่อระบายน้ำคอนกรีตเสริมเหล็ก ปากลิ้นราง ชั้น 3 ขนาด 1.00 x 1.00 ม. จำนวน 21.20 ท่อน
2. ปอพักน้ำคอนกรีตเสริมเหล็กสำเร็จรูป ขนาด 1.20 x 1.80 x 1.60 ม. พร้อมฝาปิด จำนวน 21.00 ป่อ
3. วางท่อระบายน้ำคอนกรีตเสริมเหล็ก ปากลิ้นราง ชั้น 3 ขนาด 0.30 x 1.00 ม. จำนวน 4.00 ท่อน
4. ปอพักน้ำคอนกรีตเสริมเหล็กสำเร็จรูป ขนาด 0.70 x 0.70 x 0.85 ม. พร้อมฝาปิด จำนวน 1.00 ป่อ
(ในกรณีที่ไม่สามารถดำเนินการได้ตามรายการข้างต้น ให้ทำการก่อสร้างได้ตามสภาพพื้นที่ โดยอยู่ในดุลยพินิจของผู้ควบคุมงาน แต่จะต้องได้ปริมาณงานไม่น้อยกว่าที่กำหนดไว้ในแบบรูปรายการ)

สารบัญแบบ				
แผ่นที่	รายการ	จำนวน	หน่วย	หมายเหตุ
1	แผนที่สังเขป	1	แผ่น	
2	แบบถนนคอนกรีตเสริมเหล็ก	1	แผ่น	
	พร้อมวางท่อระบายน้ำคอนกรีต			
3	รูปตัดโครงสร้างถนน คสล.	1	แผ่น	
4	แบบขยายท่อระบายน้ำ	3	แผ่น	
5	รายละเอียดปริมาณงาน	1	แผ่น	
6	รายละเอียดข้อบัญญัติโครงการ	1	แผ่น	

แบบโครงการ

ก่อสร้างถนนคอนกรีตเสริมเหล็ก พร้อมวางท่อระบายน้ำคอนกรีตเสริมเหล็ก นค.ถ. 14-018 สายทางบ้านปะโคเหนือ ซอย 22 หมู่ที่ 2

เจ้าพนักงาน

เทศบาลตำบลปะโค อำเภอเมืองหนองคาย จังหวัดหนองคาย

สถานที่ก่อสร้าง

พื้นที่ประมาณ ๒๒๓.๒๒ ตารางวา อำเภอเมืองหนองคาย จ.หนองคาย

ผู้เขียนแบบ

Mump
(นางสาววิมลทิพย์ วิลาศ)
ผู้ช่วยนายช่างเขียนแบบ

ผู้ควบคุมงาน

Damm
(นายจอมเพชร วัฒนา)
หัวหน้าฝ่ายแบบแปลนและก่อสร้าง

นายช่าง

(นายทนงศักดิ์ วัฒนศิริ)
ผู้อำนวยการกองช่าง

อนุมัติ

ทศ
(นายกำชัย คงสุวิ)
นายกเทศมนตรีตำบลปะโค

แบบเสร็จ

แผนที่สังเขป

ขนาดกระดาษ	วัน/เดือน/ปี
แผ่นที่	รวม
1 / 2	8

บ่อพักน้ำ คสล. สำเร็จรูป ขนาด 1.20 x 1.80 x 1.60 เมตร
หน้า 0.10 เมตร จำนวน 21 บ่อ

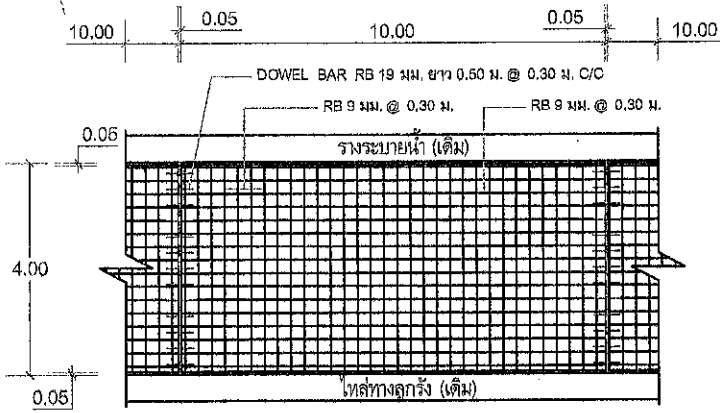
ดูขยาย (STA. +0.075)

แปลนถนนคอนกรีตเสริมเหล็กพร้อมวางท่อระบายน้ำคอนกรีต

NOT TO SCALE

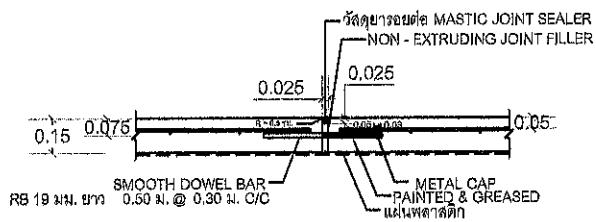


แผนผังรายการ	
<p>ผลงานของคณะวิศวกรรมศาสตร์ มหาวิทยาลัยเทคโนโลยีพระจอมเกล้าธนบุรี โครงการมีพื้นที่: ๒๒ ไร่ ๒ งาน ๒๒ ตารางวา</p>	
เจ้าพนักงาน	
<p>เทศบาลตำบลปะโค อำเภอเมืองหนองคาย จังหวัดหนองคาย</p>	
ภาพเขียนโดย	
<p>บ้านโพนเกิด ซอม 22 น.2 ต.ปะโค อ.เมืองหนองคาย จ.หนองคาย</p>	
เขียนแบบ	
<p>Ming (นางสาวชัชชา วิชาติ) ผู้ชำนาญช่างเขียนแบบ</p>	
สำรวจออกแบบ	
<p>Dum (นายจอมเพชร ดินนาส) หัวหน้าช่างเขียนแบบและก่อสร้าง</p>	
สำรวจภาคพื้น	
<p>(นายอนุศักดิ์ พิณศรีเตียร) ผู้ชำนาญการก่อสร้าง</p>	
แก้ไข	
<p>(นายอนุศักดิ์ พิณศรีเตียร) ผู้ชำนาญการก่อสร้าง ศึกษารายการแบบ แปลนเทศบาลตำบลปะโค</p>	
อนุมัติ	
<p>นพธ (นายอำนวย อดุลย์) นายกเทศมนตรีตำบลปะโค</p>	
ลงนามผู้รับ	
<p>สภาทนายความที่ ๒๖ หนองคาย</p>	
มาตราส่วน	วัน/เดือน/ปี
แผ่นที่	รวม
2 / 9	8



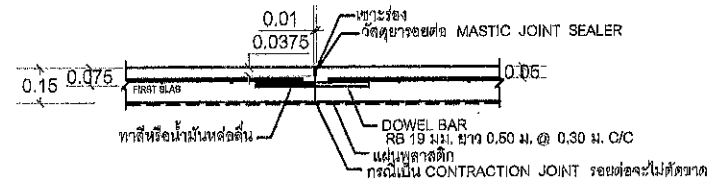
รูปแปลนผิวจากรวดคอนกรีตเสริมเหล็ก

NOT TO SCALE



ขยายรอยต่อ EXPANSION JOINT

NOT TO SCALE



ขยายรอยต่อ CONSTRUCTION JOINT และ CONTRACTION JOINT

NOT TO SCALE

รายการก่อสร้างถนน คสล. ในหมู่บ้าน

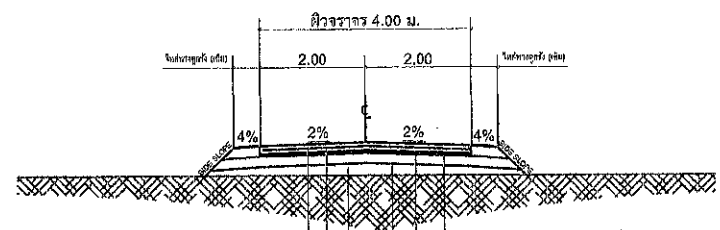
1. การก่อสร้างถนน คสล. ในหมู่บ้านให้เป็นไปตามข้อกำหนดการก่อสร้าง มพท. 201 - มพท. 203 (เฉพาะส่วนที่เกี่ยวข้อง)
2. EXPANSION ON JOINT จะใช้เฉพาะกรณีที่มีเชื่อมต่อกับโครงสร้างที่มีฐานรากมั่นคงหรือบริเวณทางที่เป็นถนนคอนกรีต
3. ข้อควรระวังต่อคอนกรีตแบบยึดหยุ่นชนิดเทอร์คอน (CONCRETE JOINT SEALER HOT - POURED ELASTIC TYPE) ตาม มอก. 479
4. ข้อควรระวังต่อรอยต่อคอนกรีต (NON - EXTRUDING JOINT FILLER) ใช้เฉพาะฐานอ่อนยุบยุบตาม มอก. 1041
5. ข้อควรระวังคอนกรีต (SLUMP) ไม่มากกว่า 7 ซม. และแรงอัด (COMPRESSIVE STRENGTH) ของเนื้อคอนกรีตตัวอย่างขนาด 15x15x15 มม. ที่ 28 วัน ต้องไม่น้อยกว่า 280 กก./ตร.ซม. แต่จะตรวจรับผลงานให้เมื่อนำแห้งตัวอย่างคอนกรีตดังกล่าวที่อายุ 7 วัน ไปทำการทดสอบและสามารถรับน้ำหนักได้ไม่น้อยกว่าร้อยละ 76% ของกำลังอัดคอนกรีตที่อายุ 28 วัน และสามารถเปิดใช้งานได้
6. เหล็กเสริมใช้เหล็กมาตรฐาน มอก. 23 และ มอก. 24
7. ให้ใช้ WELDED WIRE MESH (มอก. 737) ตามตารางที่ 1 แทน BAR MESH ได้ โดยให้ผู้รับจ้างแสดงใบรับรองคุณภาพจากผู้ผลิตและแจ้งให้ผู้ควบคุมงานทราบก่อนดำเนินการ โดยอาจเปลี่ยนแปลงดังกล่าวไม่มีผลทำให้ระยะเวลาและค่าก่อสร้างเปลี่ยนแปลง กรณีที่ใช้ WIRE MESH ขนาดอื่นนอกเหนือไปจากตาราง ที่เห็นหน้าตัดเหล็กตะแกรง (STEEL AREA)
8. ข้อควรระวังทางที่ไม่ได้กำหนดไว้ในแบบนี้ ให้มีคุณภาพเป็นไปตามมาตรฐานงานทางหลวงชนบท
9. มิติต่างๆ ที่แสดงไว้เป็นเมตร นอกจากจะระบุให้เป็นอย่างอื่น
10. ลวด WELED WIRE MESH ที่ใช้ทุกขนาดจะต้องมี MINIMUM YIELD STRENGTH ไม่น้อยกว่า 5,500 กก./ตร.ซม.
11. การทำผิวหน้าคอนกรีตให้หยาบ ให้ทำโดยการใช้แม่แรงกวาดจากขอบด้านหนึ่งไปยังขอบอีกด้านหนึ่งโดยจะต้องไม่ลึกเกิน 2 มม.
12. แผ่นพลาสติกที่ใช้จะต้องหนาน้อย 0.07 มม. กว้าง 1.20 ม. ยาวเท่ากับความกว้างผิวจราจร จึงจะต้องมีรอยลึกขาดไม่เกิน 7 % ของแผ่นพลาสติกที่ใช้ แผ่นพลาสติกจะต้องไปนั่งและกันน้ำได้
13. ระยะเวลาการออกแบบ 16 ปี รับน้ำหนักบรรทุก 15 ตัน

ตารางที่ 1 แสดงขนาดของ WIRED MESH ที่ใช้แทน BAR MESH

BAR MESH ($f_s = 1,200 \text{ Kgc}$) (เหล็กเส้นกลม SR 24)		WIRED MESH ($f_s = 2,750 \text{ Kgc}$) (เหล็กเส้นตะแกรงสำหรับปู)	
DIA / SPACING	STEEL AREA (ตร.ซม./ม.)	DIA / SPACING	STEEL AREA (ตร.ซม./ม.)
$\phi 8 \text{ มม. @ } 0.30 \text{ ม.}$	0.940	$\phi 4 \text{ มม. @ } 0.30 \text{ ม.}$	0.419
$\phi 9 \text{ มม. @ } 0.30 \text{ ม.}$	2.12	$\phi 6 \text{ มม. @ } 0.30 \text{ ม.}$	0.940

หมายเหตุ

อ้างอิงแบบมาตรฐานงานทางสำหรับ รพท. กรมทางหลวงชนบท
แบบถนน คสล. ภายในหมู่บ้าน (แบบไม่มีรอยต่อยาว) ปรับปรุงจากแบบเลขที่ พท -2-204/48



- ชั้นดินถมคันทาง ค่า CBR > 4% บดอัดไม่น้อยกว่า 95% STANDARD PROCTOR DENSITY
- ชั้นทรายหยาบรองพื้นทาง พท 0.05 เมตร
- ชั้นพื้นทาง คสล. ทท 0.15 เมตร
- รองพื้นทางเดิมเทียบปรับแต่งระดับและบดอัดแน่นให้ลูกตั้งมีความหนา 0.20 ม. CBR > 25% บดอัดไม่น้อยกว่า 95% MODIFIED PROCTOR DENSITY



นายช่าง
ด้วยว่า นายสมชาย วัฒนศิริ
รังสรรค์ วิศวกรชำนาญการพิเศษ
ประจำกองช่างโยธา ชั้น 2 วันที่ 2

เจ้าพนักงาน

เทศบาลตำบลโค
อำเภอเมืองหนองคาย
จังหวัดหนองคาย

สถานที่ก่อสร้าง

บ้านโคกเหนือ ซอย 22 ม.2
ต.บึงค อ.เมืองหนองคาย จ.หนองคาย

เขียนแบบ

M.p
(นางสาวพริษา พิศาล)
ผู้ช่วยช่างเขียนแบบ

สำรวจ/ออกแบบ

(นายจุมพณี พิศาล)
หัวหน้าฝ่ายแบบแผนและก่อสร้าง
การวางผังเมือง

(นายภณศักดิ์ พิเศษเรณีย์)
ผู้ชำนาญการก่อสร้าง

เจ้าหน้า

(นายภณศักดิ์ พิเศษเรณีย์)
ผู้ชำนาญการช่าง วิศวกรชำนาญ
ปกติเทศบาลตำบลโคก

อนุมัติ

(นายวิชัย ทองสุดี)
นายกเทศมนตรีตำบลโคก

หน้า

(นายวิชัย ทองสุดี)
นายกเทศมนตรีตำบลโคก

รูปตัดโยธา

มาตราส่วน	วันเดือนปี
แผ่นที่	รวม
3 / 3	8



กรมส่งเสริมการค้าระหว่างประเทศ
 กระทรวงพาณิชย์
 กรุงเทพมหานคร

จังหวัดหนองคาย

เทศบาลตำบลปะโค
 อำเภอเมืองหนองคาย
 จังหวัดหนองคาย

เลขที่ใบอนุญาต

บ้านปะโคเหนือ ซอย 22 น.2
 ต.ปะโค อ.เมืองหนองคาย จ.หนองคาย

เจ้าของแบบ

Ming
 (นางสาวชลิตา วิลาศ)
 ผู้ชำนาญช่างเขียนแบบ

ผู้ตรวจสอบแบบ

Dum
 (นายจอมเพชร หินกาล)
 หัวหน้าฝ่ายแบบแปลนสถาปัตย์
 ตรวจ/ถูกต้อง

(นายภคพงศ์ พิณศรี)
 ผู้อำนวยการกองช่าง

เขียนจบ

(นายภคพงศ์ พิณศรี)
 ผู้ชำนาญการช่างเขียนแบบแปลน
 รับผิดชอบแบบแปลน

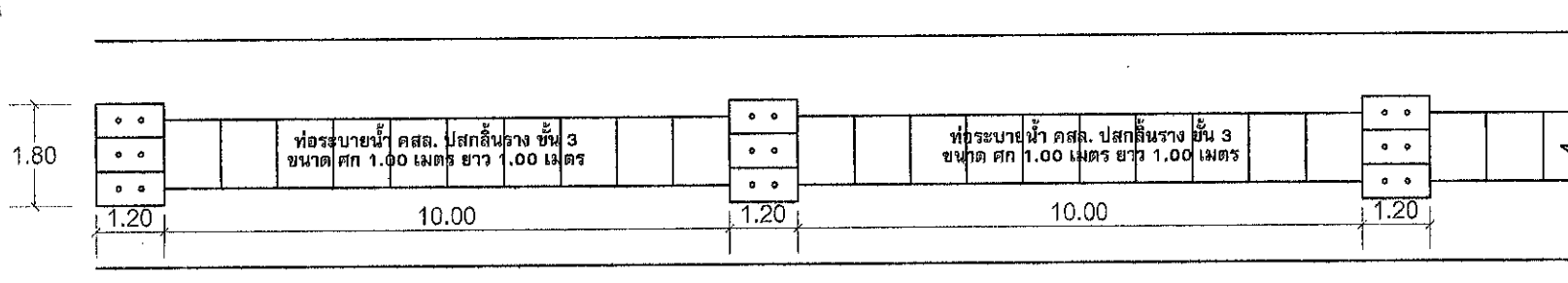
อนุมัติ

หน้าชัย
 (นายหน้าชัย เศรษฐ์)
 นายช่างเทคนิคที่จังหวัดหนองคาย

แบบก่อสร้าง

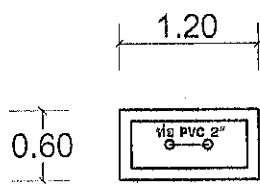
รายละเอียดแบบ

มาตรฐาน	วันเดือนปี
แผ่นที่	รวม
3 / 3	3



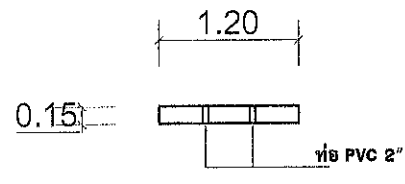
ขยายวางท่อระบายน้ำคอนกรีตเสริมเหล็กและบ่อพักน้ำ

NOT TO SCALE



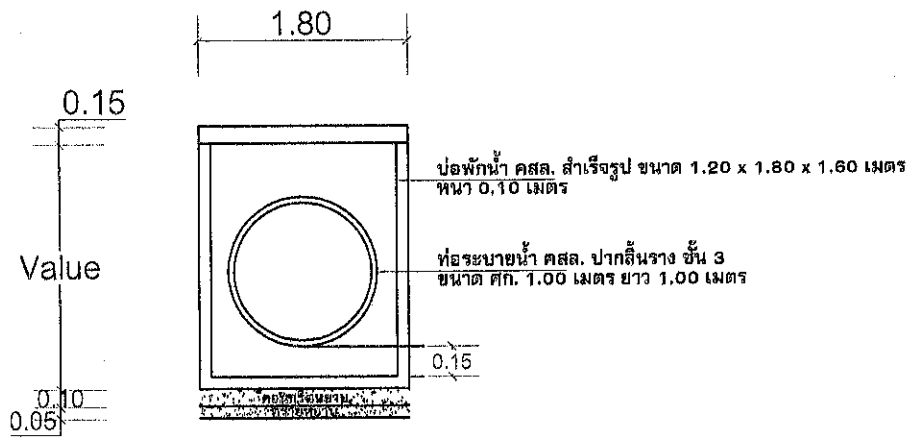
แปลนฝาปิดบ่อพักน้ำ คสล. สำเร็จรูป

NOT TO SCALE



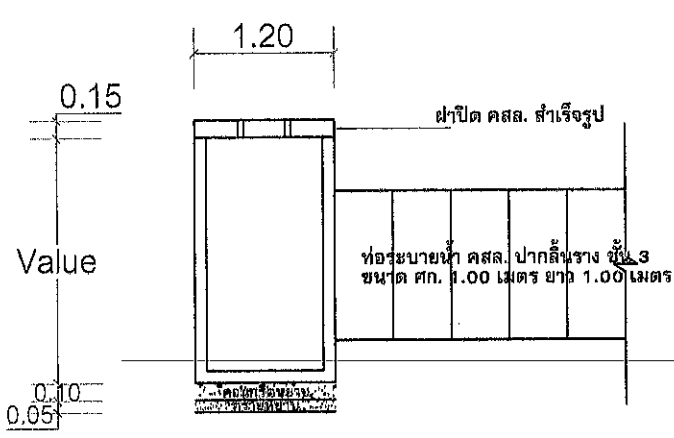
รูปตัดฝาปิดบ่อพักน้ำ คสล. สำเร็จรูป

NOT TO SCALE



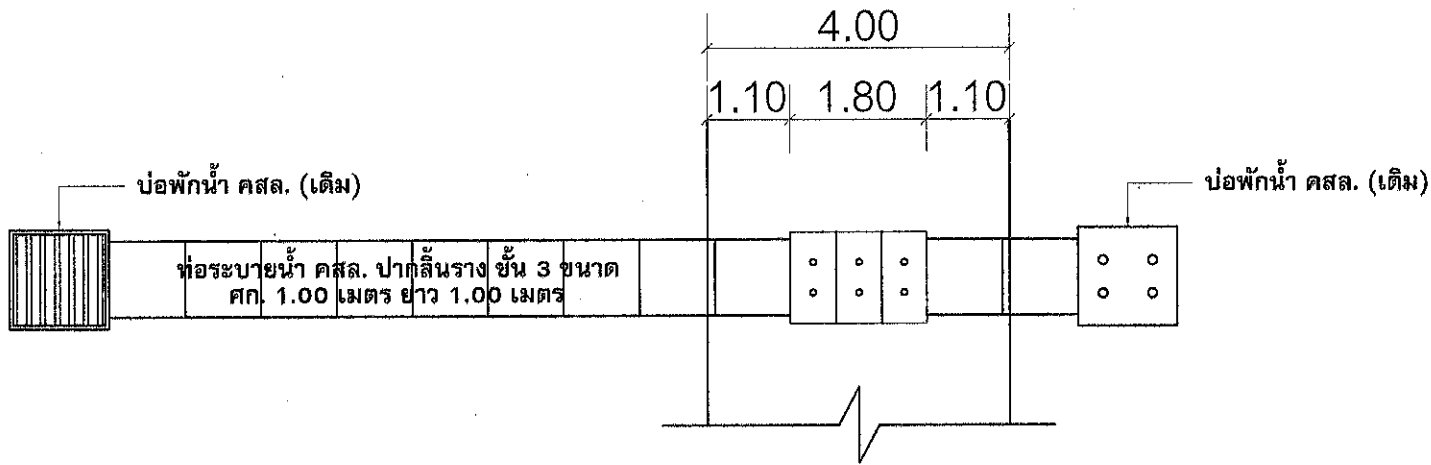
รูปตัดตามยาว

NOT TO SCALE



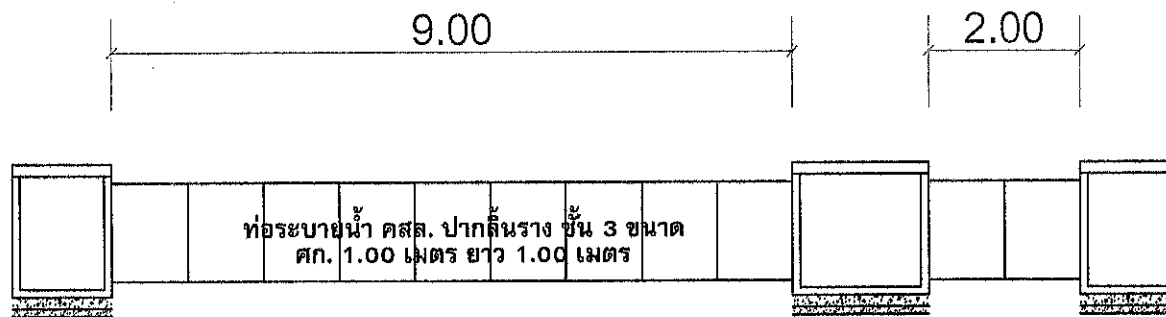
รูปตัดตามขวาง

NOT TO SCALE



รูปตัดวางท่อระบายน้ำ (STA.0+003)

NOT TO SCALE



รูปตัดวางท่อระบายน้ำ (STA.0+003)

NOT TO SCALE



แบบพิมพ์ขาว

กองช่างเทคนิคและเครื่องจักรกล
ภาควิชาวิศวกรรมเครื่องกล
คณะวิศวกรรมศาสตร์ จุฬาลงกรณ์มหาวิทยาลัย

เลขที่โครงการ

เทศบาลตำบลปะโค
อำเภอเมืองหนองคาย
จังหวัดหนองคาย

สถานที่ก่อสร้าง

บ้านปะโคเหนือ ซอย 22 ม.2
ต.ปะโค อ.เมืองหนองคาย จ.หนองคาย

เขียนแบบ

Myp
(นางสาวชลิตา วิลาศ)
ผู้ช่วยนายช่างเขียนแบบ

สำรวจออกแบบ

Dum
(นายจตุเมธ ติณาศ)
หัวหน้าฝ่ายแบบแผนและก่อสร้าง
ชำนาญการ

(นายทศศักดิ์ ทัศนเจริญ)
ผู้อำนวยการกองช่าง

เห็นชอบ

(นายทศศักดิ์ ทัศนเจริญ)
ผู้อำนวยการกองช่าง ศึกษาราชการแทน
ปลัดเทศบาลตำบลปะโค

อนุมัติ

พจชัย
(นายพจชัย อดุลยสิทธิ์)
นายกเทศมนตรีตำบลปะโค

แบบพิมพ์

รายละเอียดโครงการ

มาตราส่วน

กึ่ง/เดือน/ปี

แผ่นที่

รวม

5 / 8

8



แบบโครงการ
 หน่วยงานวิศวกรรมเครื่องกล
 วิศวกรรมเครื่องกล
 สังกัดกรมทรัพยากรน้ำ
 กระทรวงทรัพยากรธรรมชาติและสิ่งแวดล้อม

ชื่อโครงการ
 เทศบาลตำบลปะโค
 อำเภอเมืองหนองคาย
 จังหวัดหนองคาย

สถานที่ก่อสร้าง
 บ้านปะโคเหนือ ซอย 22 ม.2
 ต.ปะโค อ.เมืองหนองคาย จ.หนองคาย

ชื่อคนร่าง
 Mgp
 (นางสาวสิริวิภา วิลาศ)
 วิศวกรเครื่องกล

ชื่ออาจารย์
 Dmm
 (นายจอนพพร ติณกาล)
 หัวหน้าฝ่ายแบบแปลนและก่อสร้าง

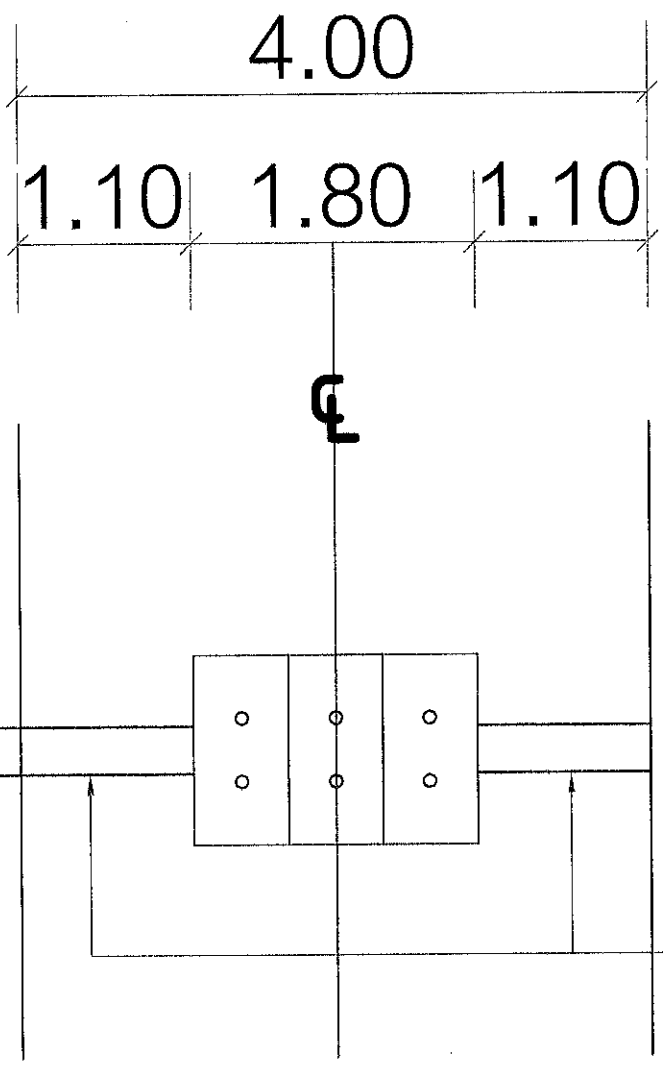
ชื่อผู้ควบคุม
 (นายณภัคภัค วัฒนศิริ)
 ผู้อำนวยการกองช่าง

ชื่อผู้อนุมัติ
 (นายณภัคภัค วัฒนศิริ)
 ผู้อำนวยการกองช่าง

ชื่อผู้ตรวจสอบ
 พชช
 (นายอำนาจ เศรษฐกิจ)
 นายช่างเทคนิค

หมายเลข
 ขยขงจระบวงน้ำ

มาตราส่วน	วัน/เดือน/ปี
แผ่นที่	รวม
8 / 8	8



บ่อพักน้ำ คสล. สำเร็จรูป
 ขนาด 0.70 x 0.70 x 0.85 เมตร
 จำนวน 1 บ่อ
 รางระบายน้ำ (เดิม)

ท่อระบายน้ำ คสล. ปากลิ้นราง ชั้น 3
 ขนาด Ø 0.30 เมตร จำนวน 2 ท่อน

ขยายวางท่อระบายน้ำพร้อมบ่อดักไขมัน (STA.0+075)

NOT TO SCALE

โครงการก่อสร้างถนนคอนกรีตเสริมเหล็ก พร้อมวางท่อระบายน้ำคอนกรีต รหัสทางหลวงท้องถิ่น นค.ถ. 14-018 สายทางบ้านปะโคเหนือ ซอย 22 หมู่ที่ 2 ตำบลปะโค อำเภอเมืองหนองคาย จังหวัดหนองคาย



รายละเอียดปริมาณงาน

ที่	รายการ	หน่วย	ปริมาณงาน	หมายเหตุ	ที่	รายการ	หน่วย	ปริมาณงาน	หมายเหตุ	ที่	รายการ	หน่วย	ปริมาณงาน	หมายเหตุ	
1	งานปรับปรุงโครงสร้างทาง				5	งานจราจรเครื่องหมายและหลักนำทาง					- ป้ายจราจรแบบ น4	ชุด	-		
	- งานชุดหรือค้ำคานขางเดิม	ตร.ม.	-		5.1	งานปรับปรุง					- ป้ายจราจรแบบ น6	ชุด	-		
	- งานชุดหรือค้ำคานกรวดเดิม	ตร.ม.	892.00	ไว้หนึ่ง		- งานหลักแนวโค้ง ค.ส.ล.	หลัก				- ป้ายจราจรแบบ น6-117	ชุด	-		
	- งานชุดหรือค้ำคานลูกรังเดิม	ลบ.ม.	-			- งานเสี้ยนเหล็กขางทาง มคอ.ตบ.ท.บ.บ.บ. 12664	หลัก								
	- งานไม้เบรคิมเสี้ยนขางเดิม	ตร.ม.	-			- GUARD RAIL	ชุด								
	- งานชุดหรือค้ำคานทางและบดอัดเป็น หน้า 10 ซม.	ตร.ม.	-		5.2	งานติดตั้ง						- งานปลูกต้นไม้ประดับ	หลัก	-	
	- งานช่องที่หมาง (ลูกรี)	ลบ.ม.	-			- ป้ายกำหนดน้ำหนักบรรทุก	ชุด					- งานหลักแนวโค้ง ค.ส.ล.	หลัก	-	
	- งานที่หมางค้ำคานเหล็ก (Mr-Friend) หน้า 20 ซม.	ลบ.ม.	-			- ป้ายจราจรแบบ น.1	ชุด	-				- งานหลักกิโลเมตร	หลัก	-	
	- งานทรายรองที่หมาง หน้า 6 ซม.	ลบ.ม.	53.00			- ป้ายจราจรแบบ น.2	ชุด	-				- งานหลักเขตทาง	หลัก	-	
	- งานทรายรองที่หมาง หน้า 10 ซม.	ลบ.ม.	-			- ป้ายจราจร น.3-น.65	ชุด	-				- งาน GUARD RAIL บริเวณคอสะพาน	เมตร	-	
- งานทรายทรายถมหรือหล่อ	ลบ.ม.	242.00			- ป้ายจราจรแบบ ต.1-ต.10+ต.76	ชุด					- งานติดตั้งป้ายสะท้อนแสง (2 หน้า)	ปุ่ม	-		
2	งานผิวทาง					- ป้ายจราจร ต.28-ต.30,ต.57,ต.62	ชุด					- งานติดตั้งสัญญาณไฟกระพริบ	ปุ่ม	-	
	- งาน Prime Coat	ตร.ม.	-			- ป้ายจราจรแบบ ต.61	ชุด	-				- Timber Barricade	เมตร	-	
	- งาน Tack Coat	ตร.ม.	-			- ป้ายจราจรแบบ ต.63,ต.68 (2แผ่นไม้ต่อจุด)	ชุด	-							
	- งาน Asphalt Concrete (ปูบน Prime Coat)	ตร.ม.	-	หน้า 6 ซม.		- ป้ายจราจรแบบ ต.64,ต.67	ชุด	-							
	- งาน Asphalt Concrete (ปูบน Tack Coat)	ตร.ม.	-	-		- ป้ายจราจรแบบ ต.65,ต.68	ชุด	-							
	- งานคอนกรีตเสริมเหล็ก หน้า 16 ซม.	ตร.ม.	846.64			- ป้ายจราจรแบบ ต.69	ชุด	-							
	- งานคอนกรีตเสริมเหล็ก หน้า 20 ซม.	ตร.ม.	-			- ป้ายจราจรแบบ ต.70	ชุด	-							
	- Expansion Joint	ม.	16.00			- ป้ายจราจรแบบ ต.71- ต.73	ชุด	-							
	- Contraction Joint	ม.	72.00			- ป้ายจราจรแบบ ต.74	ชุด	-							
	- Longitudinal Joint	ม.	-			- ป้ายจราจรแบบ ต.1-ต.10+ต.76	ชุด	-							
3	งานผิวไหล่ทาง					- ป้ายจราจรแบบ ต.77	ชุด	-							
	- งานลูกรัง	ตร.ม.	-			- ป้ายจราจรแบบ ต.78	ชุด	-							
4	งานตีเส้นจราจร					- ป้ายจราจรแบบ น.1+น.4-1 ถึง น.8-14	ชุด	-							
	- สีเทอร์นิมพลาสติก (สีเหลือง)	ตร.ม.	-	กว้าง 10 ซม.		- ป้ายจราจรแบบ น.2 (1 แผ่นป้าย)	ชุด	-							
	- สีเทอร์นิมพลาสติก (สีขาว)	ตร.ม.	-	-		- ป้ายจราจรแบบ น.2 (2 แผ่นป้าย)	ชุด	-							
	- งาน Rubble Strips	แผง	-	-		- ป้ายจราจรแบบ น.3	ชุด	-							
- งานทรายน้ำคาลาย	แผง	-	-		- ป้ายจราจรแบบ น.4	ชุด	-								

แบบโครงการ

ก่อสร้างถนนคอนกรีตเสริมเหล็ก พร้อมวางท่อระบายน้ำคอนกรีต
รหัสทางหลวงท้องถิ่น นค.ถ. 14-018 สายทางบ้านปะโคเหนือ ซอย 22 หมู่ที่ 2
ตำบลปะโค อำเภอเมืองหนองคาย จังหวัดหนองคาย

เจ้าโครงการ

เทศบาลตำบลปะโค
อำเภอเมืองหนองคาย
จังหวัดหนองคาย

สถานที่ก่อสร้าง

บ้านปะโคเหนือ ซอย 22 ม.2
ต.ปะโค อ.เมืองหนองคาย จ.หนองคาย

เชิงเขต

(นายวิชาญ วิชาญ)
ผู้ช่วยนายช่างเขียนแบบ

เจ้าหน้าสถานที่

(นายจอมเพชร ธิมาศ)
หัวหน้าฝ่ายเขียนแบบก่อสร้าง

ตรวจแบบ

(นายทศกิตติ ติพนทรสิทธิ์)
ผู้อำนวยการก่อสร้าง

ผู้ควบคุม

(นายทศกิตติ ติพนทรสิทธิ์)
ผู้อำนวยการก่อสร้าง มีนายวิชาญ วิชาญ
ผู้ช่วยนายช่างเขียนแบบ

อนุมัติ

(นายทศกิตติ ติพนทรสิทธิ์)
นายกเทศมนตรีตำบลปะโค

แบบร่าง

รายละเอียดปริมาณงาน

มาตราส่วน	วันเดือนปี
แผ่นที่	รวม
7/8	8

โครงการก่อสร้างถนนคอนกรีตเสริมเหล็ก พร้อมวางท่อระบายน้ำคอนกรีต รหัสทางหลวงท้องถิ่น นค.ถ. 14-018 สายทางบ้านปะโคเหนือ ซอย 22 หมู่ที่ 2 ตำบลปะโค อำเภอเมืองหนองคาย จังหวัดหนองคาย



รายละเอียดปริมาณงาน

ที่	รายการ	หน่วย	ปริมาณงาน	หมายเหตุ	ที่	รายการ	หน่วย	ปริมาณงาน	หมายเหตุ	ที่	รายการ	หน่วย	ปริมาณงาน	หมายเหตุ		
1	งานปรับปรุงโครงสร้างทาง				5	งานจราจรเครื่องหมายและหลักนำทาง					- ป้ายจราจรแบบ น4	ชุด	-			
	- งานชุดเครื่องหมายเดิม	ตร.ม.	-		5.1	งานปรับปรุง					- ป้ายจราจรแบบ น5	ชุด	-			
	- งานชุดเครื่องหมายเดิม	ตร.ม.	892.00	หรือจนถึง			- งานหลักแนวโค้ง ค.ส.ล.	หลัก	-			- ป้ายจราจรแบบ น6 - น7	ชุด	-		
	- งานชุดเครื่องหมายเดิม	ตร.ม.	-							6	งานติดตั้งป้ายจราจรระหว่างก่อสร้าง	ชุด	-			
	- งานชุดเครื่องหมายเดิม	ตร.ม.	-								- รูปแผนที่ 2 งานก่อสร้างที่มีการปิดช่องจราจร	ชุด	-			
	- งานปรับแก้ผิวทางเดิม	ตร.ม.	-		5.2	งานติดตั้ง					- งานหลักตำแหน่งท่อ	หลัก	-			
	- งานชุดเครื่องหมายเดิม	ตร.ม.	-									- งานหลักแนวโค้ง ค.ส.ล.	หลัก	-		
	- งานขุดที่กลาง (ลูกหัว)	ตร.ม.	-								- งานหลักโล่แนว	หลัก	-			
	- งานถมที่ทางดินซีเมนต์ (No-Preload) หน้า 20 ซม.	ตร.ม.	-								- งานหลักหลอดไฟ	หลัก	-			
	- งานทรายรองพื้นทาง หน้า 5 ซม.	ตร.ม.	53.00								- งาน GUARD RAIL บริเวณคอสะพาน	เมตร	-			
- งานทรายรองพื้นทาง หน้า 10 ซม.	ตร.ม.	-								- งานติดตั้งปุ่มตะป๋าม (2 หน้า)	ปุ่ม	-				
											- งานติดตั้งสัญญาณไฟกระพริบ	ปุ่ม	-			
2	งานผิวทาง									7	งานวางระบายน้ำ					
	- งาน Prime Coat	ตร.ม.	-										- ระบายน้ำ คสล. รูปตัว U กว้างภายใน 0.60 ม.	ชุด	-	
	- งาน Tack Coat	ตร.ม.	-							8	งานท่อระบายน้ำ					
	- งาน Asphalt Concrete (ปูน Prime Coat)	ตร.ม.	-	หน้า 5 ซม.									- ท่อระบายน้ำ คสล. ปากตั้งวาง ชั้น 3 ขนาด 0.30x1.00 ม.	ท่อ	4	
	- งาน Asphalt Concrete (ปูน Tack Coat)	ตร.ม.	-									- ท่อระบายน้ำ คสล. ปากตั้งวาง ชั้น 8 ขนาด 1.00x1.00 ม.	ท่อ	212		
	- งานคอนกรีตเสริมเหล็ก หน้า 16 ซม.	ตร.ม.	846.84													
	- งานคอนกรีตเสริมเหล็ก หน้า 20 ซม.	ตร.ม.	-													
	- Expansion Joint	ม.	16.00							9	งานบ่อพักน้ำ					
	- Contraction Joint	ม.	72.00										- บ่อพักน้ำ คสล. สำหรับขนาด 0.70x0.70x0.85 ม.	บ่อ	1	
	- Longitudinal Joint	ม.	-										หน้า 0.10 เมตร พร้อมฝาปิด หน้า 0.10 เมตร			
3	งานผิวไหล่ทาง															
	- งานลูกรัง	ตร.ม.	-													
4	งานตีเส้นจราจร									10	งานจัดการวางป้ายจราจรระหว่างก่อสร้าง					
	- สีเทอร์โมพลาสติก (สีเหลือง)	ตร.ม.	-	กว้าง 10 ซม.									- รูปแผนที่ 2 งานก่อสร้างที่มีการปิดช่องจราจร			
	- สีเทอร์โมพลาสติก (สีขาว)	ตร.ม.	-							11	งานป้ายโครงการ					
	- งาน Rumble Strips	แผง	-										- ป้ายโครงการชั่วคราว	ป้าย	-	
	- งานทางม้าลาย	แผง	-										- ป้ายโครงการถาวร	ป้าย	1	

แนบโครงการ

รายละเอียดของงานเขียนแบบ
พร้อมวางท่อระบายน้ำคอนกรีตเสริมเหล็ก
สายทางบ้านปะโคเหนือ ซอย 22 หมู่ที่ 2

เจ้าพนักงาน

เทศบาลตำบลปะโค
อำเภอเมืองหนองคาย
จังหวัดหนองคาย

สถานที่ก่อสร้าง

บ้านปะโคเหนือ ซอย 22 ม.2
ต.ปะโค อ.เมืองหนองคาย จ.หนองคาย

เขียนแบบ

Mip
(นางสาวสุวิภา อิศาศ)
ผู้เขียนแบบเขียนแบบ

เจ้าพนักงาน

Orn
(นายจอมเพชร วัฒนา)
หัวหน้าเขียนแบบและก่อสร้าง

ตรวจแบบ

(นายณภัทน์ พิณศรีชัย)
ผู้อำนวยการก่อสร้าง

เขียน

(นายณภัทน์ พิณศรีชัย)
ผู้อำนวยการก่อสร้าง เจ้าพนักงาน
เขียนแบบและก่อสร้าง

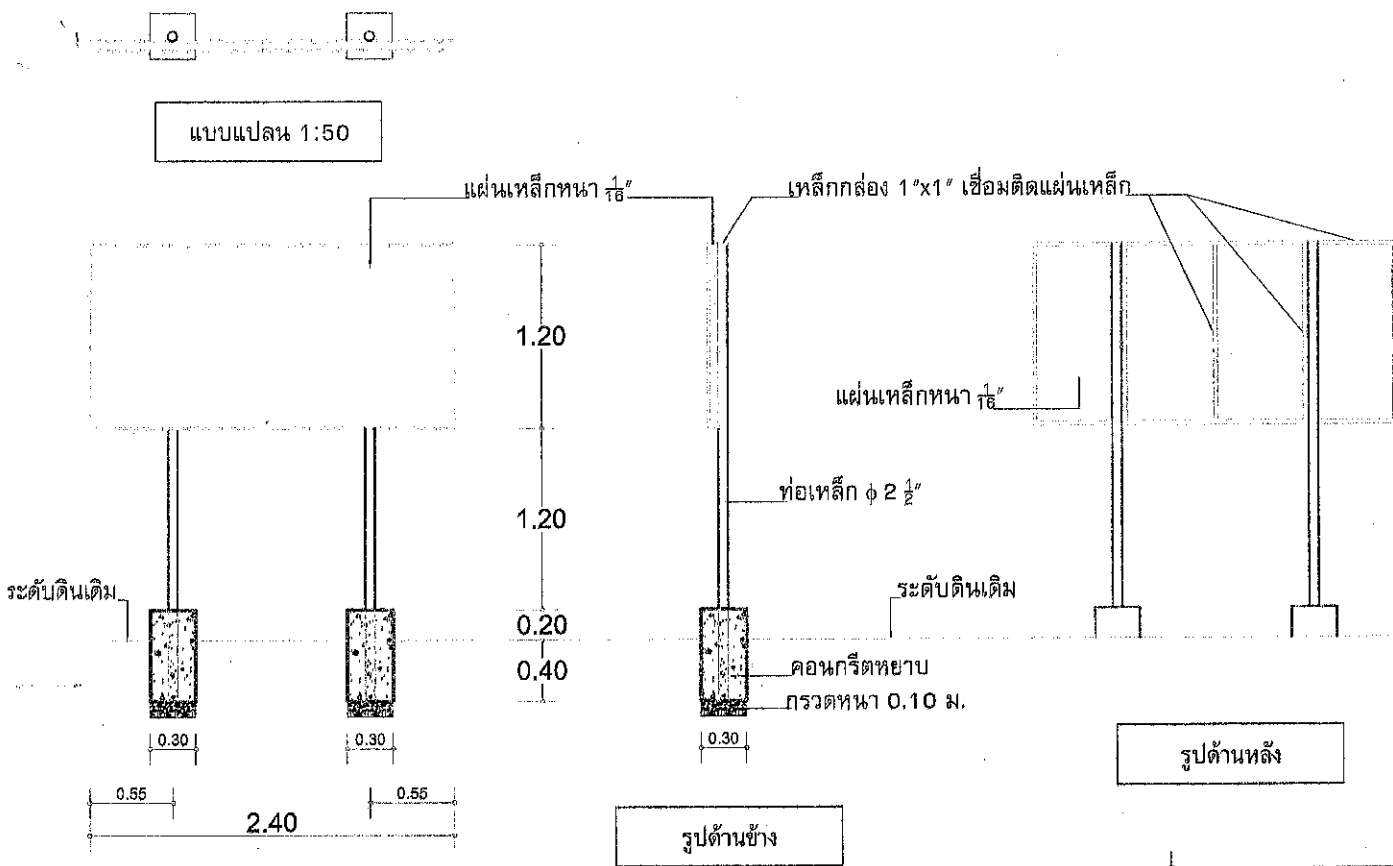
อนุมัติ

พริษฐ์
(นายณภัทน์ พิณศรีชัย)
นายกเทศมนตรีตำบลปะโค

แนบไฟล์งาน

รายละเอียดปริมาณงาน

มาตราส่วน	วัน/เดือน/ปี
แผ่นที่	รวม
7 / 8	8



รายการประกอบแบบ

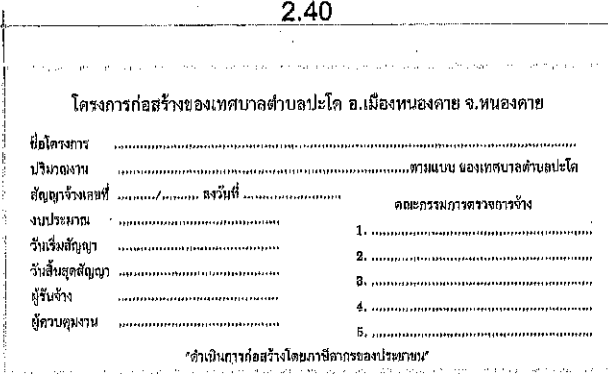
1. เสา, พื้น, บั้ย ทางสี่เหลี่ยม ทั้ง 2 ด้าน ใช้เหล็กรูปพรรณ
2. ตัวหนังสือสีขาว ตัวบรรจง
3. ขนาดตัวหนังสือกำหนดตามความเหมาะสม ข้อความตามแบบที่กำหนด
4. แผ่นเหล็กขนาดกว้าง 1.20 ม. x 2.40 ม.

แบบขยายป้ายโครงการ

NOT TO SCALE

หมายเหตุ

- จุดก่อสร้างกำหนดตามความเหมาะสมในสนาม และสามารถมองเห็นชัดเจน
- ก่อนทาสีจริง ให้ทาสีกันสนิมก่อน 2 ครั้ง



แบบรายละเอียดป้ายโครงการก่อสร้าง

NOT TO SCALE

แบบแปลน	
ผู้จัดทำแบบและเขียนรายละเอียด: นายกรวิทย์ ใจดี วันที่ 22/05/25	
เจ้าของโครงการ	
เทศบาลตำบลปะโค อำเภอเมืองหนองคาย จังหวัดหนองคาย	
สถานที่ก่อสร้าง	
บ้านปะโคเหนือ ซอย 22 ม.2 ต.ปะโค อ.เมืองหนองคาย จ.หนองคาย	
เขียนแบบ	
Mimp (นางสาวศศิ์ ศาสตรา) ผู้ช่วยนายช่างเขียนแบบ	
วิศวกรเขียนแบบ	
Dum (นายจรูญพร ภิรมชาติ) หัวหน้าช่างเขียนแบบและก่อสร้าง	
ตรวจสอบ	
(นายอนุศักดิ์ ภิรมชาติ) ผู้อำนวยการกองช่าง	
เขียน	
(นายอนุศักดิ์ ภิรมชาติ) ผู้อำนวยการกองช่าง	
อนุมัติ	
ทศชัย (นายทศชัย หนองฮี) นายกเทศมนตรีตำบลปะโค	
แบบแปลน	
ขยายป้ายโครงการ	
มาตราส่วน	วัน/เดือน/ปี
แผ่นที่	รวม
8 / 8	8